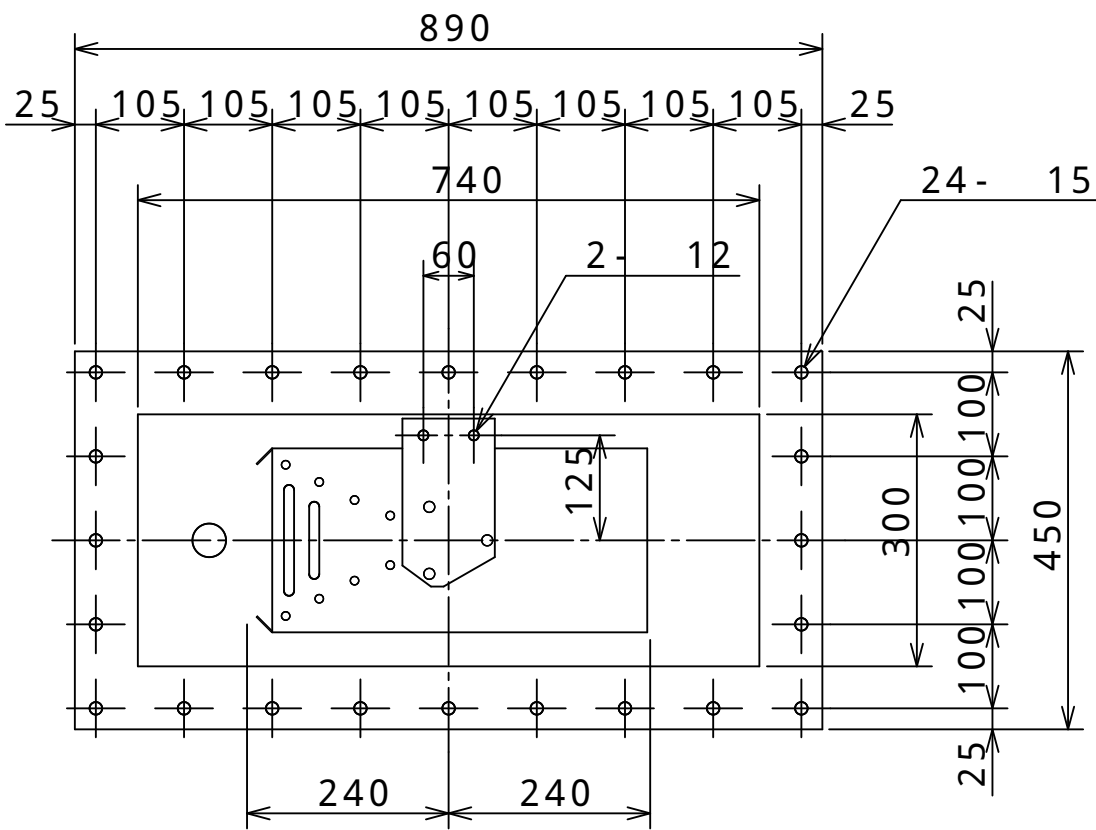
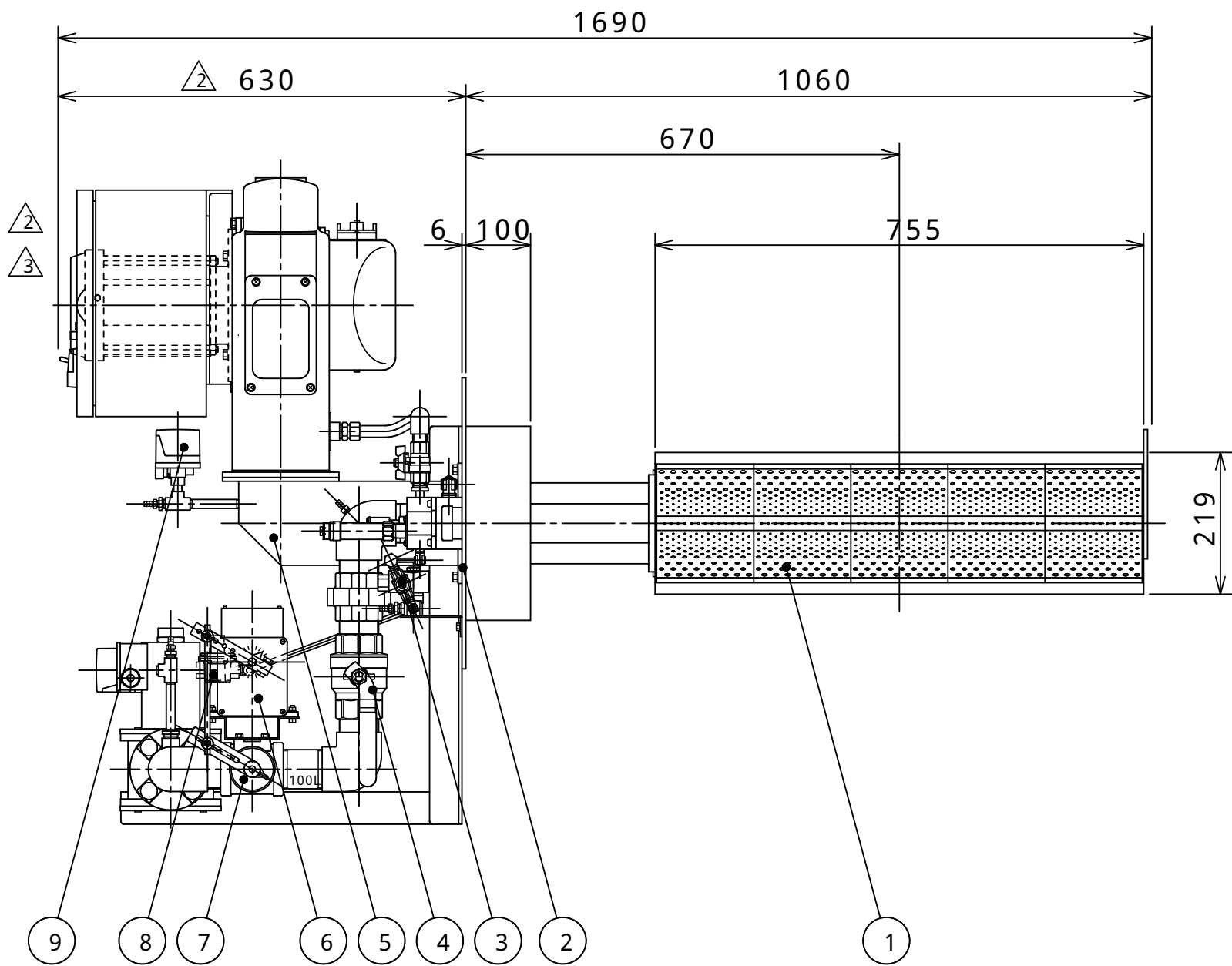
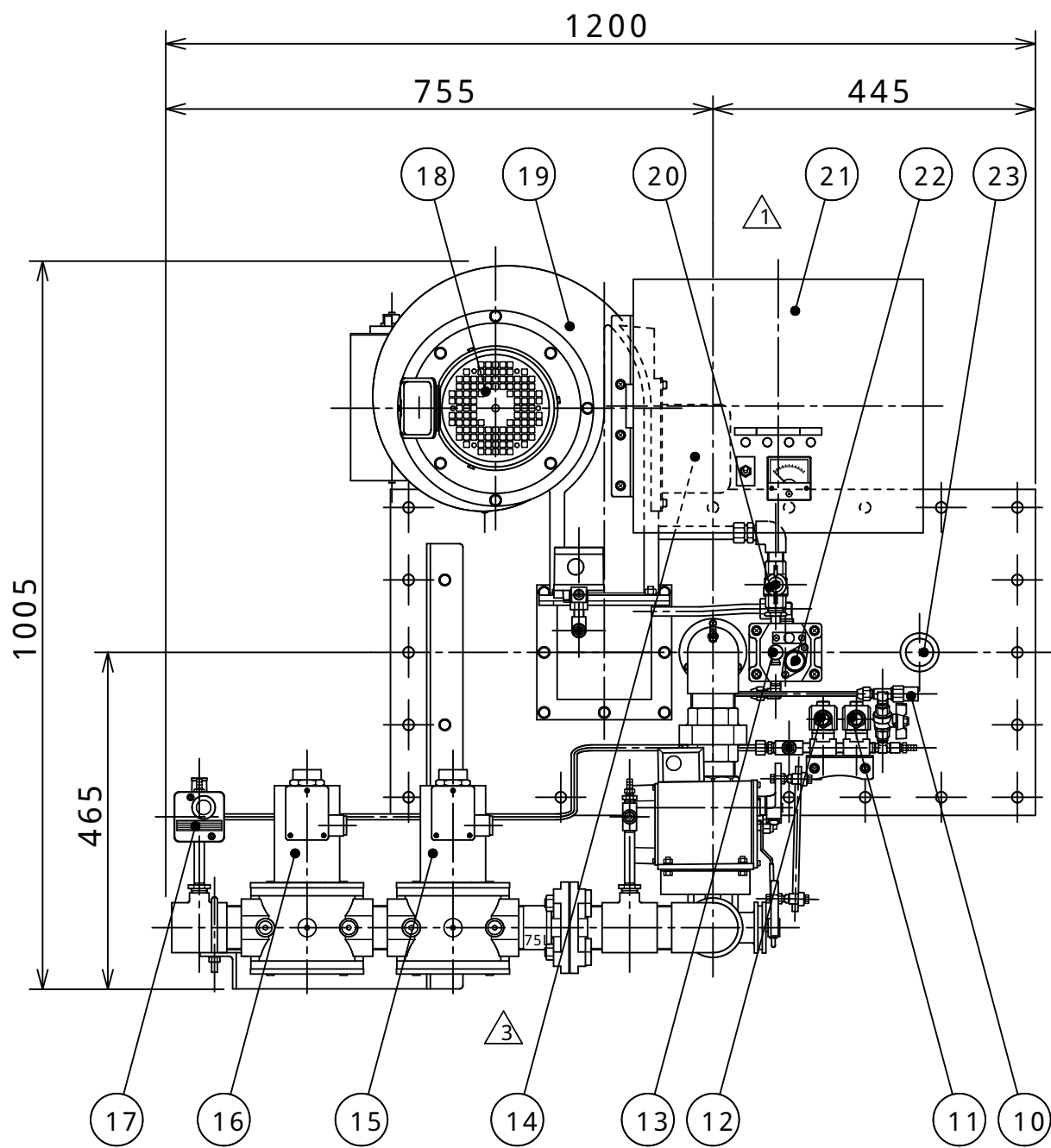


仕 様	
型 式	KGD - 75VNPM
燃 焼 容 量	872 kW
ガ ス の 種 類	13A
ガスの総発熱量	45 MJ / m ³ N
ガス供給圧力	2.0 kPa
着 火 方 式	独立パイロットバーナー着火方式
燃 焼 方 式	先混合方式
電 源	AC200V - 3
制 御 方 式	比例制御
炎 検 出 器	ウルトラビジョン
エアー調整方式	固定方式
配 管 口 径	50A (2)

△3

NO	名 称	仕 様	備 考	NO	名 称	仕 様	備 考
14	点火トランス	二次側 7kV		1	燃焼筒		SUS
15	メイン弁2	VNA - 50P	50A (2)	2	前板		SS
16	メイン弁1	VNA - 50P	50A (2)	3	パイロットコック		8A (1 / 4)
17	ガス圧カスイッチ (下限)	C6097A0210		4	メインコック		50A (2)
18	ブロアーモーター	1.1kW - 2P - 3	Ⅰ3	5	風胴		SS
19	ブロアー本体		AC2B	6	コントロールモーター	CM - 101TP ^{H/L}	
20	パイロットエアーコック		15A (1 / 2)	7	バタフライ弁	BVC - 2	50A (2)
21	制御盤	NM608	BC - R内蔵	8	パイロットガバナー	SGX - 10A	10A (3 / 8)
22	ウルトラビジョン	AUD15C1000+ AUD120C1200		9	エアー圧カスイッチ	C6097A0110	
23	のぞき窓			10	パイロットガス調整弁		
	ファン	225×90	50Hz	11	パイロット弁2	AB3X7724	8A (1 / 4)
		210×85	60Hz	12	パイロット弁1	AB3X7724	8A (1 / 4)
				13	スパークバー		



承認

大野

検図

松永

製図

堀

△3	23	7	25	モーター 日本電産 東芝、 総発熱量 単位及び六角ニップル 短管 75Lに変更	松永	山北	大野
△2	16	9	7	モーター Ⅰ - 3に変更、寸法 650 630に変更	堀	山北	大野
△1	15	4	2	制御盤位置変更	松永	山北	大野
符	年	月	日	訂 正 内 容	係	検	承

備考

右吹き出し

2014年 12月 24日

客先 汎用

第 三 角 法

名称 KGD - 75VNPM UV 3 全自動
外観図 BC - R

尺 度 1 / 9

図番

YU285

△3