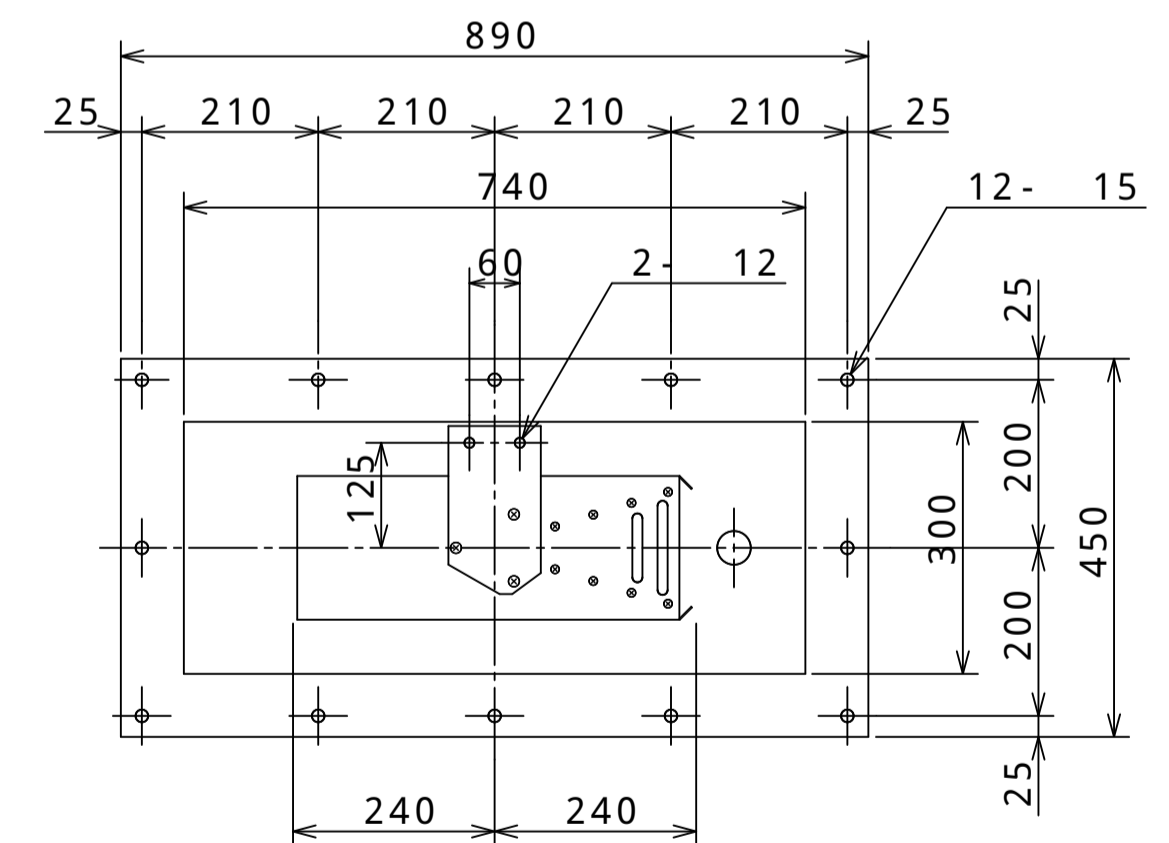
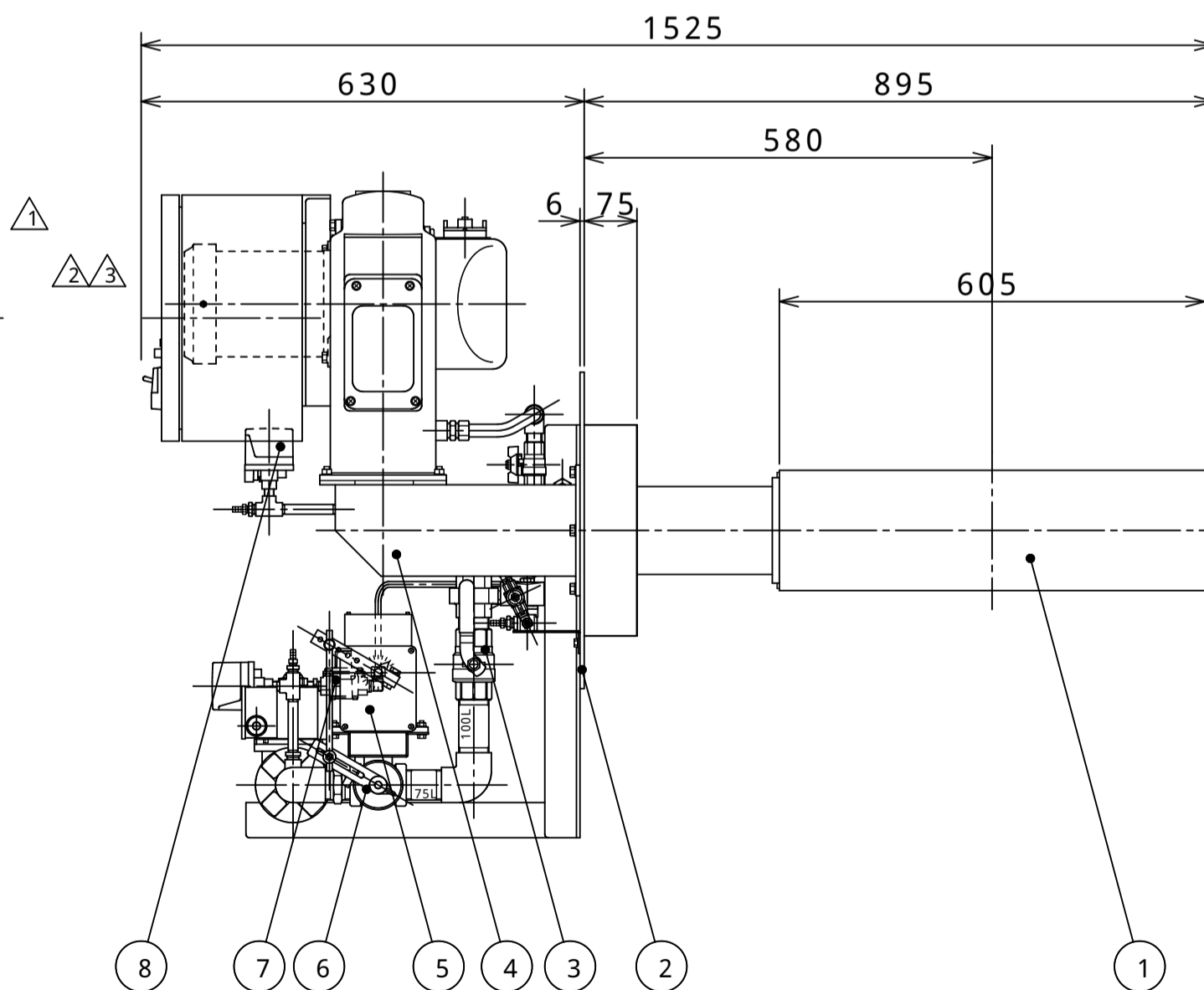
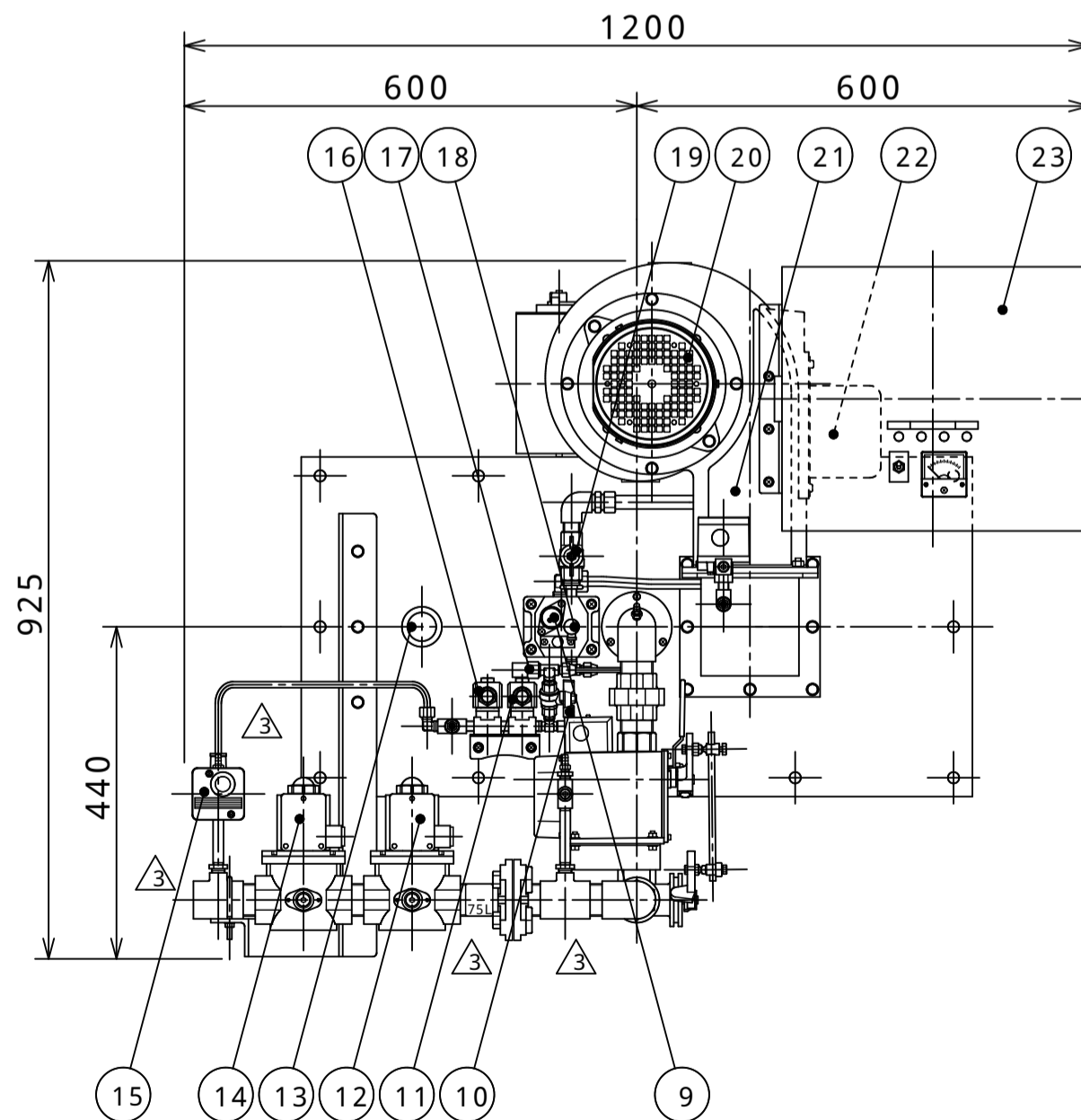


NO	名称	仕様	備考	NO	名称	仕様	備考
13	のぞき窓ガラス			1	燃焼筒		SUS
14	メイン弁1	VNA-32P	32A(1 $\frac{1}{4}$)	2	前板		SS
15	ガス圧カスイッチ(下限)	C6097A0210		3	メインコック		32A(1 $\frac{1}{4}$)
16	パイロット弁1	AB3X7724	8A(1/4)	4	風胴		SS
17	パイロットガス調整弁		8A(1/4)	5	コントロールモーター	CM-101TP $\frac{H}{L}$	
18	スパークバー			6	バタフライ弁	BVC-1 $\frac{1}{4}$	32A(1 $\frac{1}{4}$)
19	パイロットエアークック		15A(1/2)	7	パイロットガバナー	SGX-10A	10A(3/8)
20	ブローモーター	0.75kW-2P-3	E3	8	エア圧カスイッチ	C6097A0110	
21	ブローモーター本体		AC2B	9	ウルトラビジョン	AUD15C1000+ AUD120C1200	
22	点火トランス	二次側 7kV		10	パイロットコック		8A(1/4)
23	制御盤	NM608	BC-R内蔵	11	パイロット弁2	AB3X7724	
	ファン	200x100		12	メイン弁2	VNA-32P	32A(1 $\frac{1}{4}$)

仕 様	
型 式	KGD-50VPM
燃 焼 容 量	581 kW
ガスの種類	LPG
ガスの総発熱量	101 MJ/m ³ N △3
ガス供給圧力	2.8 kPa
着火方式	独立パイロットバーナー着火方式
燃 焼 方 式	先混合方式
電 源	AC200V-3
制 御 方 式	比例制御
炎 検 出 器	ウルトラビジョン
配 管 口 径	32A(1 $\frac{1}{4}$)



承認	検図	製図	松永	年月日	訂正内容	係	検	承
大野	△3	21	5	27	モーター 日本電産 東芝、総発熱量 単位、銅管曲げ方 六角ニップル 短管 75L、チーズ 32A×10A 耳なしに変更	堀	松永	大野
山北	△2	16	9	7	モーター E-3に変更	堀	山北	大野
松永	△1	15	3	26	制御盤位置変更	松永	山北	大野

備考	2015年 2月 12日	客先 汎用
左吹き出し	第 三 角 法	名称 KGD-50VPM UV 3 全自動
	尺 度 1 / 9	外観図 BC-R
		図番 YU139 △3